

Всероссийская олимпиада школьников по ОБЖ, 2019-2020 учебный год

Школьный этап. 10 класс

Теоретический тур в тестах. (Максимальное количество баллов – 60)

Внимательно прочитайте вопрос и выберите ответ. Выбранные варианты ответа обведите кружком.

Исправления не допускаются!

№ п/п	Вопросы и варианты ответов	Макс. балл	Итог. балл
<i>Выберите только один ответ. За правильный ответ начисляется 2 балла</i>			
1.	В какой очередности следует надевать кислородную маску при разгерметизации кабины самолёта? а) сначала взрослому, потом ребёнку б) сначала ребёнку, потом взрослому в) одновременно и взрослому, и ребёнку г) очередность не имеет значения	2	А
2.	При входе в кабину лифта животное необходимо держать за а) поводок б) ошейник в) антабку г) люверс	2	Б
3.	Разъясните, что означает аббревиатура РСЧС. а) Единая государственная система предупреждения и ликвидации ЧС б) Российская система предупреждения и действий в ЧС в) Российская система ликвидации ЧС г) Единая государственная система смягчения рисков возникновения и ликвидации последствий ЧС	2	А
4.	Какому режиму деятельности РСЧС соответствует мероприятие «Изучение состояния окружающей среды и прогнозирование ЧС»? а) постоянной готовности б) повышенной готовности в) повседневной деятельности г) усиленной готовности	2	В
5.	Назовите постоянно действующий орган управления РСЧС на школьном уровне. а) секретариат школы б) директор школы в) работник, специально уполномоченный на решение задач в области ГОиЧС г) комиссия по предупреждению и ликвидации чрезвычайных ситуаций и обеспечению пожарной безопасности	2	Г
6.	При наличии требующей подтверждения информации о реальной возможности совершения террористического акта устанавливается а) повышенный уровень опасности б) критический уровень опасности в) высокий уровень опасности г) постоянный уровень опасности	2	А
7.	В связи с каким событием установлен День солидарности в борьбе с терроризмом? а) захват заложников в школе № 1 города Беслана Республики Северная Осетия б) взрыв жилого дома в г. Буйнакске республики Дагестан в) захват заложников в театральном центре на Дубровке в г. Москве г) взрыв на центральном вокзале г. Волгограда	2	А
8.	С выполнения какого мероприятия начинается оказание первой помощи? а) вызова скорой медицинской помощи б) оценка обстановки и обеспечения безопасных условий для оказания первой помощи в) устранения жизнеугрожающего состояния г) придания пострадавшему оптимального положения тела	2	Б
9.	С какой частотой выполняют давление руками на грудину пострадавшего при проведении сердечно-лёгочной реанимации? а) до 60 в минуту б) 60–70 в минуту в) 100–120 в минуту	2	В

10.	Верны ли приведённые суждения? А. Инфекционные заболевания имеют инкубационный (скрытый) период. Б. В результате перенесённого инфекционного заболевания формируется стойкий пассивный иммунитет. а) верно только А б) верно только Б в) верны оба суждения г) оба суждения неверны	2	А
Выберите только правильные ответы. За каждый правильный ответ начисляется 2 балла			
11.	Что относится к личному снаряжению для туристического похода? а) спальник б) палатка в) котелок г) рюкзак д) ремонтный набор	4	А Г
12.	Какие типы костров не требуют постоянного присмотра и лучше других подходят для ночного обогрева и освещения бивака а) таежный б) звезда в) колодец г) шалаш д) нодья	4	А Д
13.	Используя знаки международной кодовой таблицы составьте сообщение для пилотов: «Не можем двигаться, нужны вода и пища» а) Y б) I в) X г) W д) F	4	В Д
14.	Источником серьёзной опасности может стать появление собаки в общественных местах. Владелец имеет право оставить свою некрупную собаку привязанной возле магазина или другого учреждения а) на ограниченное время, на коротком поводке б) на неограниченное время, на коротком поводке в) на неограниченное время в наморднике г) без намордника	4	А Г
15.	Выделите действия, которые нарушают правила безопасного поведения при внезапном наводнении. а) до прибытия помощи оставаться на верхних этажах зданий и крышах б) открыть окна и находится вблизи них во избежание попадания в закрытое затопленное помещение в) закрепить на теле лёгкие плавающие предметы г) находиться в здании, ожидая эвакуации по воде	4	Б Г
16.	Определите целесообразные действия при получении сигнала о приближении урагана. а) закрыть окна и двери с наветренной стороны, а с подветренной открыть б) закрыть окна и двери со всех сторон здания в) плотно сложить вещи на балконах г) закрыть окна и двери с подветренной стороны, а с наветренной открыть д) убрать вещи с балконов	4	А Д
17.	Основными поражающими факторами взрыва являются а) утечка токсичных продуктов б) воздушная ударная волна в) высокая температура г) недостаток кислорода д) осколочные поля	4	Б Д
18.	Какие мероприятия выполняются для определения признаков жизни у пострадавшего? а) определение наличия дыхания с помощью зрения, слуха, осязания б) определение наличия дыхания с помощью зеркала в) наличие травм г) проверка пульса на магистральных артериях д) проверка пульса на периферических артериях	4	А Г
19.	Какие приёмы относятся к простейшим способам обезболивания при травме конечностей? а) местное применение тепла б) создание покоя повреждённой конечности в) местное применение холода г) растирание повреждённой конечности д) применение обезболивающих лекарственных препаратов	4	Б В

20.	Какие неинфекционные заболевания занимают первые четыре места по причинам смертности в мире по данным ВОЗ (Всемирной организации здравоохранения)? а) желудочно-кишечные заболевания и болезни опорно-двигательной системы б) заболевания сердечно-сосудистой системы и хроническая обструктивная болезнь лёгких в) заболевания мочеполовой системы и центральной нервной системы г) рак и сахарный диабет д) болезни крови и заболевания периферической нервной системы	4	Б Г
Общее количество баллов			

Методика оценивания выполнения тестовых олимпиадных заданий теоретического тура

№ тестового задания	Максимальный балл	Порядок оценки тестовых заданий
1–10	2	За правильный ответ начисляется 2 балла. 0 баллов выставляется за неправильный ответ, а также если участником отмечены несколько ответов (в том числе правильный)
11–20	4	За каждый правильный ответ начисляется 2 балла. 0 баллов выставляется за неправильный ответ, а также если участником отмечены более двух ответов (в том числе правильные)

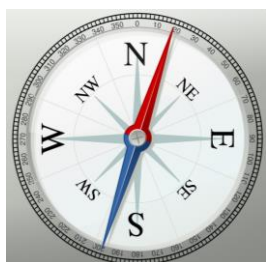
Теоретический тур в вопросах (максимальное количество баллов – 20 баллов)

Задание № 1

Наказания для несовершеннолетних	Принудительные меры воспитательного воздействия
В Г Д Ж И К	А Б Е З

Оценочные баллы: максимальный – 10 баллов; каждый правильный ответ – 1 балл

Задание № 2 Рассмотрите рисунок и заполните таблицу.



Символ на компасе	Значение символа	Азимут
N	север	0° или 360°
S	юг	180°
E	восток	90°
W	запад	270°
NW	северо-запад	315°

Оценочные баллы: максимальный – 5 баллов; фактический - ____ баллов

Задание № 3 Что означают данные знаки безопасности? Ответ запишите в таблицу.



1



2



3



4



5

1	пожарная лестница
2	работать в защитных очках
3	эвакуационный выход налево
4	запрещается использовать открытый огонь
5	огнеопасно (легковоспламеняющиеся вещества)

Практический тур. (Максимальное количество баллов – 20)

Задание № 1 Определите правильную последовательность проведения транспортной иммобилизации при открытом переломе конечности. Ответ запишите в виде последовательности цифр.

1. провести иммобилизацию, так чтобы зафиксировать два сустава (выше и ниже места перелома)
2. обработать рану и наложить стерильную повязку
3. подготовить шину из подручного материала
4. провести профилактику травматического шока
5. остановить кровотечение

ОТВЕТ: 5 ; 4 ; 2 ; 3 ; 1 .

Оценочные баллы: **максимальный** – 5 баллов; при любой другой последовательности – 0 баллов

Задание 2 Во время отдыха на природе, один из участников похода решил снять котелок с огня, не соблюдая меры безопасности, в результате контакта с горячим предметом на руке появилось покраснение кожи и образовались пузыри, наполненные прозрачной желтоватой жидкостью.

Определите вид травмы и запишите порядок оказания первой помощи в этой ситуации.

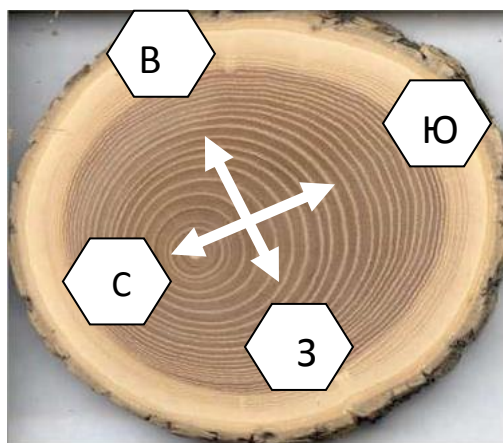
Вид травмы ожог – 2 балла 2 степени – 2 балла

Первая помощь 6 баллов

- Охладить место ожога под струей прохладной воды в течении 10-15 минут
- Наложить стерильную повязку
- Обратиться к врачу

Оценочные баллы: **максимальный** – 10 баллов; если в разделе **III** не указано какое-либо действие или указаны недопустимые действия, то баллы за этот раздел не начисляются

Задание № 3 Определите стороны горизонта по годовым кольцам на срезе дерева. Подпишите их на рисунке и поясните, как вы определили.



Оценочные баллы: **максимальный** – 5 баллов; **правильно** определены стороны горизонта, но нет пояснения (с северной стороны кольца расположены плотнее) – 2 балла; не правильно определена хотя бы одна сторона горизонта – 0 баллов.