

Всероссийская олимпиада школьников по географии 2019-2020 уч.г.**Школьный этап****8 класс****Время на выполнение заданий: 60 минут****Максимальное количество баллов: 32****Тестовый раунд (15 баллов)*****Ответы на вопросы тестового раунда занесите в таблицу***

1. . Карты материков и океанов различаются по охвату территории, масштабу, содержанию. Какой признак для классификации имеется в виду, когда говорят о политической карте мира?
- 1) Охват территории
 - 2) Масштаб
 - 3) Содержание
 - 4) Охват территории и содержание
2. В чем причина разнообразия рельефа Земли?
- 1) Движение литосферных плит
 - 2) Деятельность текучих вод
 - 3) Влияние солнечной энергии
 - 4) Взаимодействие внутренних и внешних си
3. Исключите среди названных течений кругового поверхностного движения вод Мирового океана течение, не относящееся к Тихому океану.
- 1) Северо-Тихоокеанское
 - 2) Калифорнийское
 - 3) Куроисио
 - 4) Бенгельское
4. Назови среди приведенных ПК (природных комплексов) аazonальный
- 1) Смешанные леса
 - 2) Равнина
 - 3) Саванна
 - 4) Арктическая пустыня
5. Какой вид хозяйственной деятельности положительно влияет на ПК?
- 1) Пастбищное скотоводств.
 - 2) Добыча полезных ископаемых
 - 3) Организация заповедников
 - 4) Использование территории для организации отдыха населения
6. Африка - материк самый...
- 1) сухой
 - 2) жаркий
 - 3) приподнятый
 - 4) влажный
7. В каком климатическом поясе не расположен материк Африка?
- 1) Экваториальный
 - 2) Субтропический
 - 3) Умеренный
 - 4) Субэкваториальный
8. Указ;жите реку, относящуюся к бассейну Индийского океана.
- 1) Колорадо
 - 2) Нил
 - 3) Замбези
 - 4) Амур
9. Выделите признак, не относящийся к Атлантическому океану.
- 1) S-образная конфигурация
 - 2) Относительная узость
 - 3) Самый теплый
 - 4) Геологически молодой
10. Самое соленое море в Мировом океане?
- 1) Средиземное
 - 2) Баренцево
 - 3) Красное
 - 4) Карибское

11. Колонией какого государства была Австралия в XIX
 1) Франции 3) Англии
 2) Германии 4) Испании
12. Как называется действующий вулкан в Антарктиде?
 1) Этна 3) Эребус
 2) Везувий 4) Кракатау
13. Выбери пару равнин, расположенных в Южной Америке.
 1) Оринокская - Аравийское
 2) Амазонская - Гвианское
 3) Ла-Платская - плоскогорье Декан
 4) Бразильское - Месопотамская
14. Какая черта не характеризует географическое положение Северной Америки?
 1) Положение в северном полушарии
 2) Положение северной части в арктических широтах
 3) Омывается водами двух океанов
 4) Близость к Евразии
15. Африканеры – это:
 1) Коренные жители ЮАР 3) Большинство населения ЮАР.
 2) Чернокожее население на юге Африки 4) Потомки голландских колонистов

1	2	3	4	5	6	7	8	9	10	11	12	13	14	15

Аналитический раунд (17 баллов)

Задание 1. Порой в книгах можно прочесть такую фразу :«На Северном полюсе полгода длится день, полгода - ночь». Верно ли утверждение о равенстве этих « дня » и «ночи». Ответ обоснуйте. (2 балла)

Ответ:

Задание 2. Найдите ошибки в тексте. (7 баллов)

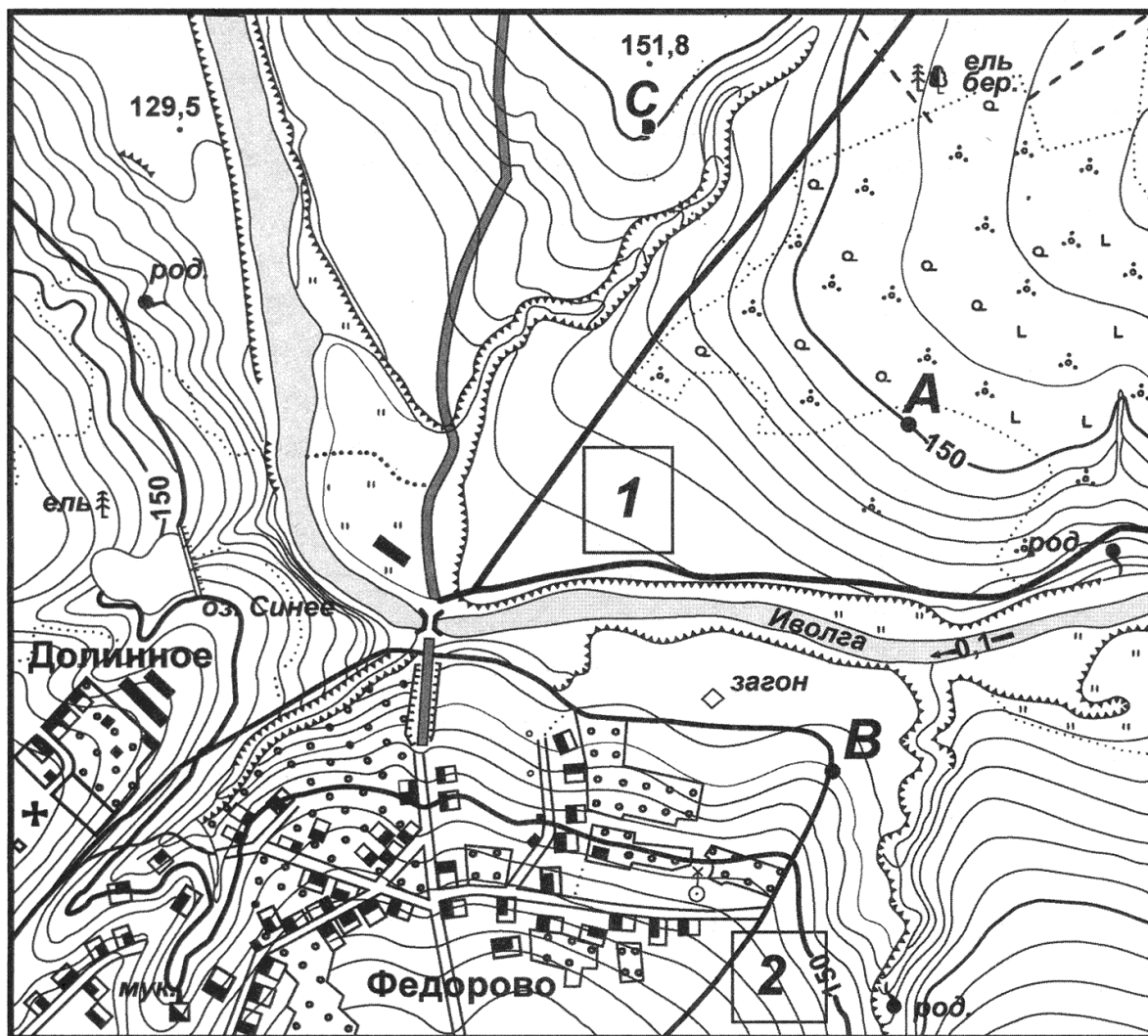
В саваннах Африки.

Африканская саванна отличается более буйной растительностью, чем экваториальные леса. Среди густой травянистой растительности возвышаются баобабы. В высокой траве пасутся стада антилоп, зебр, слонов, окапи. Животные африканских саванн могут долго обходиться без воды. В поисках водоема они преодолевают большие

Ответ:

This image shows a blank sheet of white paper with horizontal ruling lines. The lines are evenly spaced and extend across the width of the page. There are no margins, text, or other markings on the paper.

Ответ: _____



1 : 10 000

в 1 сантиметре - 100 метров



Горизонтали проведены через 2,5 метра