

Всероссийская олимпиада школьников по ОБЖ, 2018-2019 учебный год
Школьный этап.
6 класс

Теоретический тур в тестах. (Максимальное количество баллов – 40)

Внимательно прочитайте вопрос и выберите только один ответ. Выбранный вариант ответа обведите кружком. За правильный ответ начисляется **2 балла**.

Исправления не допускаются!

№ п/п	Вопросы и варианты ответов	Кол-во баллов
1	<p>С какого возраста можно ездить на велосипеде в зоне действия данного знака?</p> <p>А) с 14 лет Б) с 16 лет В) ограничений нет, можно ездить с любого возраста</p> 	
2	<p>В зоне действия какого знака запрещено движение любых транспортных средств?</p> <div style="display: flex; justify-content: space-around; align-items: center;">    </div> <p style="text-align: center;">А) Б) В)</p>	
3	<p>На перекрестке стоит регулировщик. Как должен поступить пешеход, подошедший к перекрестку, если рука регулировщика поднята вверх?</p> <p>А) остановиться Б) дойти до середины дороги и остановиться В) перейти дорогу</p> 	
4	<p>Почему во время пожара нельзя пользоваться лифтом?</p> <p>А) его придётся долго ждать Б) могут оборваться тросы; В) при пожаре лифт автоматически отключается.</p>	
5	<p>Какой из знаков обозначает место расположения кнопки включения установок пожарной автоматики?</p> <div style="display: flex; justify-content: space-around; align-items: center;">     </div> <p style="text-align: center;">А) Б) В) Г)</p>	
6	<p>Телефон Единой службы спасения:</p> <p>А) 012 б) 102 в) 112 г) 120</p>	
7	<p>Как называется сигнал, предупреждающий об опасности, который подается при помощи sireны?</p> <p>А) «Внимание всем!» Б) «Спасайся кто может!» В) «Тревога!»</p>	

8	Как называется система, предназначенная для предупреждения и ликвидации ЧС? А) пожарная охрана Б) РСЧС В) отряд спасателей	
9	Опасное природное явление крупных масштабов называется: А) катастрофа Б) стихийное бедствие В) авария	
10	Погода связана с состоянием: А) литосферы Б) гидросферы В) биосферы Г) атмосферы	
11	Чрезвычайные ситуации социального характера могут наступить: А) вследствие ведения военных действий, при террористических актах Б) после землетрясения, наводнения, урагана В) из-за пожара, транспортной аварии, промышленного взрыва	
12	Как называется преступник, который тайно присваивает себе чужое имущество? А) мошенник Б) грабитель В) вор Г) хулиган	
13	С какого возраста несовершеннолетний может быть привлечен к уголовной ответственности? А) с 12 лет Б) с 14 лет В) с 18 лет	
14	Какую роль в организме выполняют витамины? А) предохраняют организм от переохлаждения и перегрева Б) замедляют обмен веществ и энергией между организмом человека и окружающей средой В) ускоряют и регулируют обмен веществ и энергии между организмом и окружающей средой;	
15	Какой из факторов больше других влияет на здоровье человека? А) наследственность Б) окружающая среда В) качество медицинского обслуживания Г) образ жизни	
16	Кто такой пассивный курильщик? А) человек, который курит электронные сигареты Б) человек, который выкуривает меньше 5 сигарет в день В) человек, который сам не курит, но находясь рядом с курящим человеком, вдыхает табачный дым	
17	При отравлении угарным газом в первую очередь нужно: А) облить пострадавшего водой: Б) сделать искусственное дыхание; В) вынести пострадавшего на свежий воздух	
18	Какое из повреждений относится к открытым травмам? А) порез Б) ушиб В) растяжение Г) вывих	
19	Как определить стороны горизонта, если вы летом в полдень стоите лицом к солнцу? А) спереди - юг; справа - запад; сзади - север; слева - восток. Б) спереди - восток; справа - юг; сзади - запад; слева - север. В) спереди - север; справа - восток; сзади - юг; слева - запад.	
20	Бивак – это: А) палка для защиты от диких животных Б) стоянка туристов В) подушка, набитая соломой	
	Общее количество баллов	

Теоретический тур в вопросах. (Максимальное количество баллов – 23)

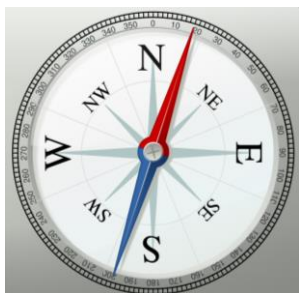
Задание № 1 Заполните таблицу: каждое из понятий (в буквенном обозначении) впишите в нужный столбец

Наказания для несовершеннолетних	Принудительные меры воспитательного воздействия

А) предупреждение, Б) передача под надзор родителей, В) штраф,
Г) обязательные работы, Д) исправительные работы, Е) ограничение досуга,
Ж) арест, З) возложение обязанности загладить причиненный вред,
И) лишение свободы, К) ограничение свободы

Оценочные баллы: максимальный – 10 баллов; фактический - ____ баллов

Задание № 2 Рассмотрите рисунок, заполните таблицу и ответьте на вопрос под таблицей



Символ на компасе	Значение символа	Азимут
N		
S		
E		
W		
NW		

В какое направление всегда направлен красный конец стрелки компаса? _____

Оценочные баллы: максимальный – 13 баллов; фактический - ____ баллов

Количество баллов за теоретический тур в вопросах _____

Практический тур (Максимальное количество баллов – 27)

Задание № 1 Определите вид кровотечения по характерным признакам и запишите способ остановки кровотечения в каждом случае.

Признаки	Вид кровотечения	Первая помощь
кровь сочится на поверхность раны		
кровь темного цвета обильно вытекает из раны		
кровь вытекает из раны пульсирующей струей		

Оценочные баллы: максимальный – 12 баллов; фактический - ____ баллов

Задание № 2 Распределите все туристическое снаряжение в нужную группу.
Вписывать только буквы, расположенные под изображением.



А



Б



В



Г



Д



Е



Ж



З



И

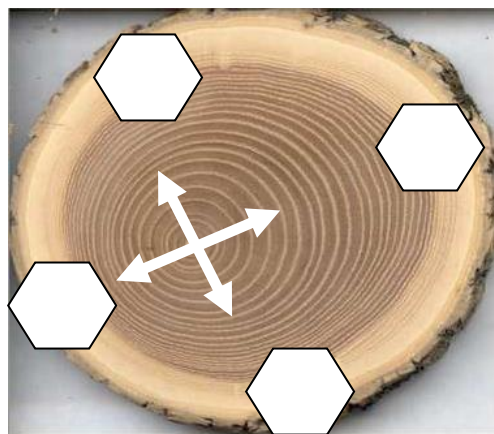


К

Личное снаряжение	Групповое снаряжение

Оценочные баллы: максимальный – 8 баллов; фактический - ____ баллов

Задание № 3 Определите стороны горизонта по годовым кольцам на срезе дерева.
 Подпишите их на рисунке и поясните, как вы определили.



Оценочные баллы: максимальный – 7 баллов; фактический - ____ баллов

Количество баллов за практический тур _____

Общее количество баллов