

Кулинария

Отвѣт:

Отвеч:

Ответ:

Химическая обработка пищевых продуктов	Физическая обработка пищевых продуктов

[illegible]

Запишите правильный ответ в строчку для ответа.

6. Объясните, что произойдёт с праздничным платьем из вискозного шелка после стирки в горячей воде и отжима в стиральной машине?

Ответ: _____

Машиноведение. Технология

Вставьте пропущенное слово в четверостишие стихотворения.

7. Определите название какого швейного приспособления использует О. Мандельштам в образном выражении в стихотворении «Я вздрагиваю от холода» (1912 г):

«... Что, если, над модной лавкою,
Мерцающая всегда,
Мне в сердце длинной _____
Опустится вдруг звезда?»

Запишите в таблицу правильные ответы.

8. Выберите из представленного ниже списка названия текстильной и швейной фурнитуры, установите соответствие с их описанием, впишите в таблицу.

№	Наименование	Описание вида фурнитуры
1		Фасонная втулка, предназначенная для упрочнения краёв отверстий кожгалантерейных, швейных и обувных изделий.
2		Застежка, предназначенная для соединения деталей изделия через петлю.
3		Искусственный драгоценный камень; стекло для имитации драгоценных камней, подцвеченное металлическими оксидами. Используется для украшения одежды и аксессуаров.
4		Вид тонкой тесьмы, служащей для отделки одежды, для макраме и пр. Выпускается различных цветов.
5		Заклёпка, состоящая из двух частей для закрепления швов, предназначена для неразъёмного соединения деталей при

Слова для справок: косая бейка, сутаж, хольнитен, люверс, страз, пайетка, блочка, пуговица, кнопка.

Проектирование и изготовление швейного изделия

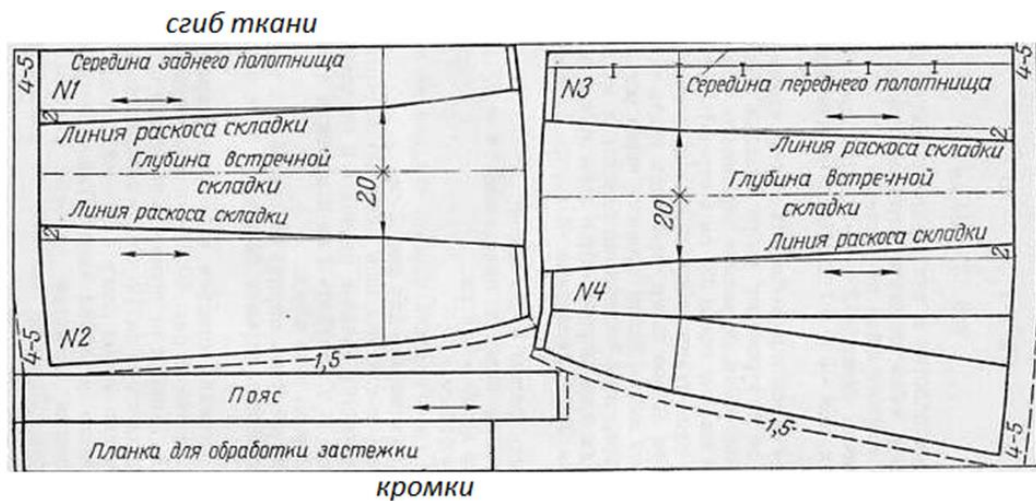
Впишите в предложение пропущенное слово.

9. Эргономические требования определяют соответствие изделия _____
_____ данным (параметрам) человека: типичные размеры и форма человеческого тела и его отдельных частей (головы, рук и т.д.), распределение его массы тела.

Запишите ответ в строчку для ответа.

10. Ниже представлена раскладка выкроек на ткани юбки двухшовной, с поясом, встречными складками (спереди и сзади) и застежкой на пуговицах спереди.

При построении чертежа была допущена ошибка: мерка **Об** внесена неверно. Она оказалась меньше на 6 см, чем **Об** заказчика. Закройщик задумался: как решить эту проблему, сохранив модель заказчика. Предложите вариант решения проблемы. Выполните расчет для исправления ошибки закройщика.



Ответ: _____

Запишите ответ в строчку для ответа.

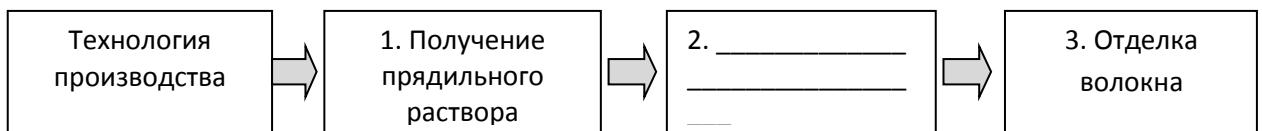
11. Объясните понятие.

Современная индустрия моды использует в проектировании и изготовлении одежды эффект «клоке».

Ответ: _____

Заполните схему.

12. Заполните в схеме пропущенный этап технологии производства химических волокон.



Отметьте знаком + правильный ответ.

13. Автором кроя «по косой» принято считать ...

- ☐ а) Коко Шанель;
- ☐ б) Эльза Скъяпарелли;
- ☐ в) Мадлен Вионе;
- ☐ г) Поля Пуаре.

14. Напишите рекомендации по подбору силуэта одежды для типов женских фигур, изображённых на рисунке.



Фигура типа А. _____

Фигура типа Т. _____

Интерьер

Отметьте знаком + правильный ответ.

15. Впервые в России крупные оранжереи и зимние сады появились в:

- ☐ а) XVIII веке;
- ☐ б) XV веке;
- ☐ в) XIX веке.

Рукоделие

Запишите ответ в строчку для ответа.

16. Назовите, разновидность какой технологии представлена техникой текстильного коллажирования.

Ответ: _____

Запишите ответы в таблицу.

17. Выберите из представленного ниже списка слов орнаменты, установите соответствие с их описанием, впишите в таблицу.

№	Наименование	Описание вида декоративного орнамента, элемента
1		Монограмма
2		Европейское название орнамента, построено по принципу бесконечного развития и ритмического повтора геометрических, растительных, или эпиграфических мотивов
3		Виньетка в виде не совсем развёрнутых свитков, с пустым пространством в середине для надписи цифры, эмблемы и т.д.

Слова для справок: арабеска, вензель, картуш.

Семейная экономика, предпринимательство

Запишите ответ в строчку для ответа.

18. Поясните, почему в XXI веке информацию считают одним из факторов производства?

Ответ: _____

Запишите в ответ в строчку для ответа.

19. Впишите слово, ответьте на вопрос и аргументируйте свой ответ.

В противовес сети фастфуд (fastfood), представленной, например, ресторанами Макдональд, сеть слоу – фуд (slow–food) эногастрономическое движение за медленную, полезную и правильную традиционную еду началось в 1986 году. Его инициатором стала страна: _____. Является ли сеть slow–food конкурентоспособной сети fastfood?

Ответ: _____

Электротехника

Запишите ответ в строчку для ответа.

20. Какими элементами оснащены электронные устройства:

- виды световой рекламы (вывески, щиты, световые короба и др.),
- дорожные знаки и светофоры;
- фрагменты вертикальных и горизонтальных площадей в дизайне помещений и дизайне мебели,
- одноцветные дисплеи с бегущей строкой.

Ответ: _____

Запишите ответ в строчку для ответа.

21. Объясните, можно ли охладить помещение кухни, открыв дверцу холодильника

Ответ: _____

В строчку для ответа запишите правильный ответ.

22. Выберите тип светильника в качестве источника освещения для гостиной, если Вам необходимо зрительно увеличить объем помещения.

Ответ: _____

Профессиональное самоопределение

Запишите ответ в строчку для ответа.

23. Составьте формулу своего успеха.

Важным условием удачной карьеры является вера в собственный успех.

Проанализируйте самооценку и уровень притязаний, считая, что уровень притязаний определяется как степень трудности достижения цели.

«Приравнявай свои притязания к нулю, и целый мир будет у твоих ног». Уильям Джеймс.

Ответ: Успех= _____

Запишите ответ в строчку для ответа.

24. Вам надо открыть мини-пекарню по выпечке пирогов с последующей реализацией. Перечислите персонал профессионалов (по профессиям), который необходим для функционирования новой мини-пекарни.

Ответ: _____

25. Творческое задание.

Дана выкройка платья-рубашки из джинсовой ткани (рис.1):

- 1) выполните план раскладки выкроек на ткани;
- 2) напишите последовательность изготовления (Таблица 1), учитывая, что цельнокроеные подборта, обтачка горловины спинки и верхний воротник будут укрепляться прокладкой, нарисуйте эскиз изделия;
- 3) рассчитайте расход ткани, если длина платья – 90 см ; длина рукава – 23 см, ширина ткани – 1,50 м ;
- 4) опишите внешний вид модели по предложенной форме.

Детали кроя платья-рубашки

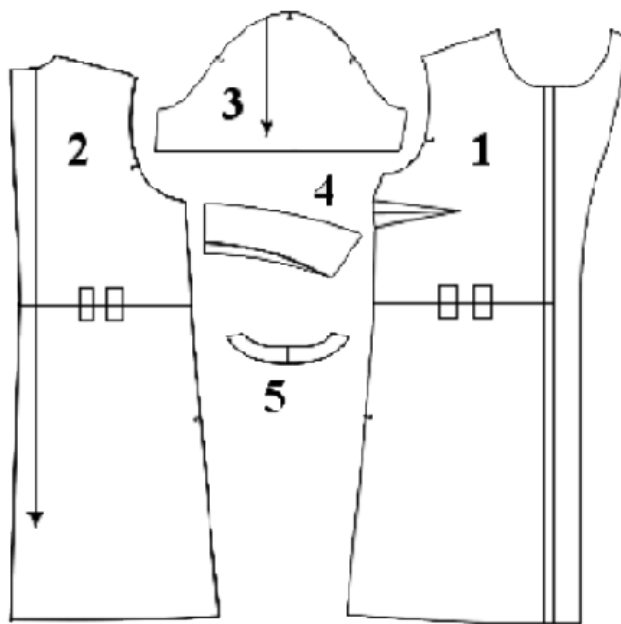


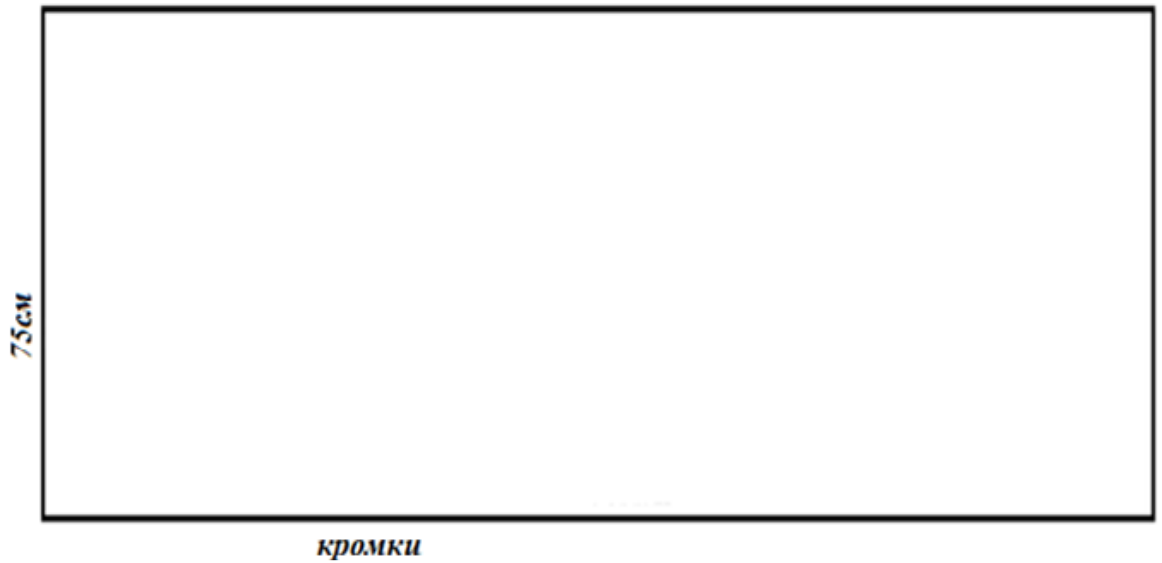
Рисунок 1 - Детали кроя :

1. Полочка - 2 детали 2. Спинка - 2 детали 3. Рукав - 2 детали 4. Воротник - 2 детали со сгибом 5. Обтачка горловины спинки - 1 деталь

Ответ:

- 1). План раскладки выкроек на ткани платья-рубашки

сгиб ткани



2). Расчет расхода ткани: _____

3). Последовательность поузловой обработки

Таблица 1

№ п/п	Последовательность поузловой обработки	Эскиз платья-рубашки
1		
2		
3		
4		
5		
6		
7		
8		
9		
10		
11		
12		

4.

1) Наименование изделия _____

2) Характеристика ткани _____

3) Силуэт _____

4) Покрой рукавов _____

5) Вид застежки _____

6) Описание по элементам: _____
