

Школьный этап

9 КЛАСС

1. Найди в таблице полное название аббревиатуры «МХК». Слова могут изгибаться как угодно, но по диагонали двигаться нельзя. Из оставшихся 9-ти букв собери слово. Запиши в ответе только это слово без каких-либо знаков препинания (2 балла).

Ответ: \_\_\_\_\_

Что это слово означает? Укажи наиболее верное описание из предложенных ниже. Выбранный ответ обведи кружком. (2 балла).



- а) античная постройка для разнообразных массовых зрелищ, представляющая собой круглый театр без крыши; вокруг круглой или овальной арены ступенеобразно возвышаются ряды сидений; всё строение окружено высокими стенами либо углублено в землю
- б) античная постройка для разнообразных театральных постановок, представляющая собой прямоугольный театр без крыши; вокруг прямоугольной арены ступенеобразно возвышаются ряды сидений; всё строение окружено высокими стенами либо углублено в землю
- в) античная постройка специально для просмотра боёв быков, представляющая собой круглый театр без крыши; вокруг круглой или овальной арены ступенеобразно возвышаются ряды сидений; всё строение окружено невысокими стенами либо углублено в землю
- г) античная постройка для разнообразных массовых зрелищ, представляющая собой круглый театр без крыши; вокруг круглой или овальной арены располагались места для просмотра; особенность было то, что просмотр осуществлялся стоя, сидений не было; всё строение окружено высокими стенами либо углублено в землю

2. Соберите из предложенных букв название творческого содружества русских композиторов.

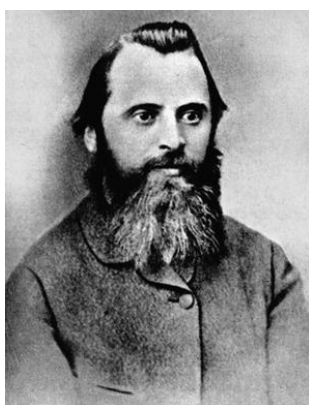
Запишите в ответе только название через один пробел между словами без кавычек и каких-либо знаков препинания (2 балла).

Ответ: \_\_\_\_\_

Укажите тех композиторов, которые входили в этот кружок, обведя соответствующие буквы (2 балла).



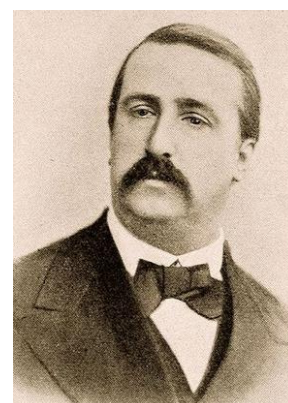
а)



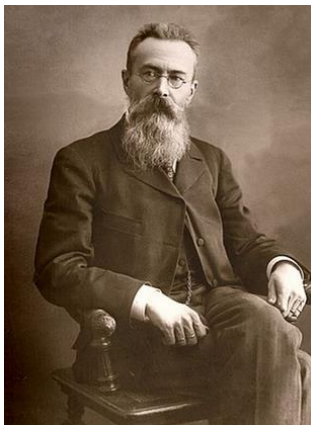
б)



в)



г)



д)



е)



3. Основателями какого общества были вот эти люди? (4 балла).



а) МиТьКи

г) МоГуЧая кУчКа



б) СуПрЕМУс

д) МиР иСкУсСтВа



в) ПеРеДвИжНиКи



Ответ: \_\_\_\_\_

4. Бумагу или картон заливают тушью, затем процарапывают пером или острым инструментом. Чтобы облегчить удаление туши с поверхности бумаги или картона, его перед заливкой тушью покрывают слоем воска. Чтобы тушь не собиралась в капли на восковой поверхности её смешивают с мылом. Иногда бумагу предварительно тонируют красками, что придает последующему рисунку более живой вид.

Укажи название этой техники (4 балла).

а) граттаж

б) ксилография

в) линогравюра

г) эстамп



Ответ: \_\_\_\_\_

5. Назовите писателя и его повесть, давшую название массовому патриотическому движению пионеров, которое особенно активизировалось в годы Великой Отечественной войны. (4 балла)

Ответ: \_\_\_\_\_

6. Живопись по сырой штукатурке, одна из техник стенных росписей – это... Обратите внимание, что слова записаны справа налево (3 балла).

а) атьламс

б) акиазом

в) аксерф

г) арюварг

Ответ: \_\_\_\_\_



7. Симфония № 7 Д.Д. Шостаковича называется (2 балла).

а) Патетическая

б) Ленинградская

в) Пасторальная

Ответ: \_\_\_\_\_

8. Перед вами изображена картина одного русского художника, которая была написана в 1895 году. Картина является частью собрания Государственной Третьяковской галереи (по 2 балла за каждый пункт).



Ответы запишите буквами в соответствующие ячейки таблицы.

1) Отметьте название этой картины.

а) «Осенний день»

б) «Осень»

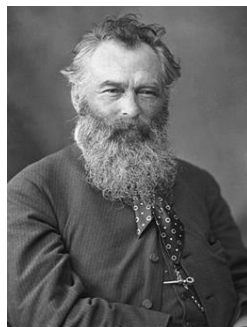
в) «Осенний пейзаж»

г) «Золотая осень»

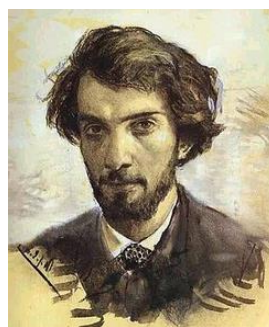
2) Отметьте автора этой картины.



а)



б)



в)



г)

1	2

9. К какому направлению музыкального искусства относится творчество Луи Армстронга. (3 балла)

а) рок

б) рок-н-ролл

в) джаз

Ответ: \_\_\_\_\_

10. Назови имя и три произведения великого русского композитора – основоположника русской классической музыки (4 балла)

Ответ: \_\_\_\_\_

11. Каким композиторам принадлежат эти музыкальные произведения. Ответ запишите цифрами в соответствующие ячейки таблицы (7 баллов).

1. Лунная соната

2. Аппассионата

3. Симфония № 40 соль минор

4. Лесной царь

5. Неоконченная симфония

6. Маленькая ночная серенада

7. Реквием

Вольфганг Амадей Моцарт	
Франц Шуберт	
Людвиг ван Бетховен	

12. Назовите художника и небольшое село в Ульяновской области, где в годы войны им была создана картина «Фашист прилетел». Назовите город, где эта картина экспонировалась в 1943 году во время совещания глав трёх великих держав антигитлеровской коалиции (3 балла за каждое название)



1942 г. Государственная Третьяковская галерея. Москва.  
Холст, масло 138 x 185 см

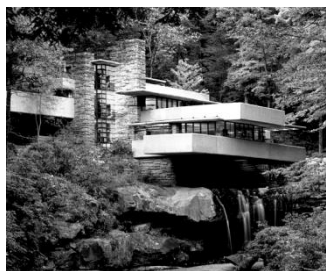
Ответ:

художник \_\_\_\_\_;

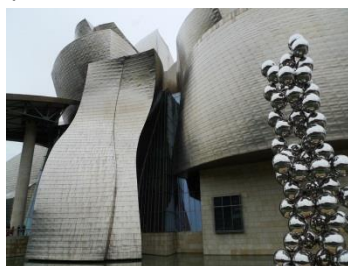
село \_\_\_\_\_;

город \_\_\_\_\_;

13. Выберите из предложенных изображений произведений архитектуры сооружения, относящиеся к творчеству А. Гауди.



а)



б)



в)

Ответ: \_\_\_\_\_